

exhalation

Barrier

FICHA TÉCNICA



Descripción del producto:

Barrera protectora de exhalación, compuesta por un medio filtrante que retiene las gotículas expulsadas por el usuario, logrando una eficiencia mínima de un 80% para todo tipo de partículas.



Características:

Soporte diseñado para la adaptación al conector de la tapa, con una elaborada cámara de aire seccionada para una excelente distribución de aire, soportando el material filtrante retenido por la pieza RPF2 de Polipropileno.

Aplicación:

Protección de la zona de exhalación, para mantener la seguridad de terceros y superficies limpias donde los virus y bacterias pueden ser transportadas en las gotitas liberadas por estornudo, tos, hablar u otras acciones.

Restricción de uso:

- Producto sólo compatible con respirador de medio rostro S950
- Uso recomendado con la intención de evitar propagar COVID - 19

Materiales:

- ABS
- MATERIAL FILTRANTE NON WOVEN
- PP



airsafetycompany.com

Rev20220201

AIR® | SEGURO
COMODO
MEJOR

face

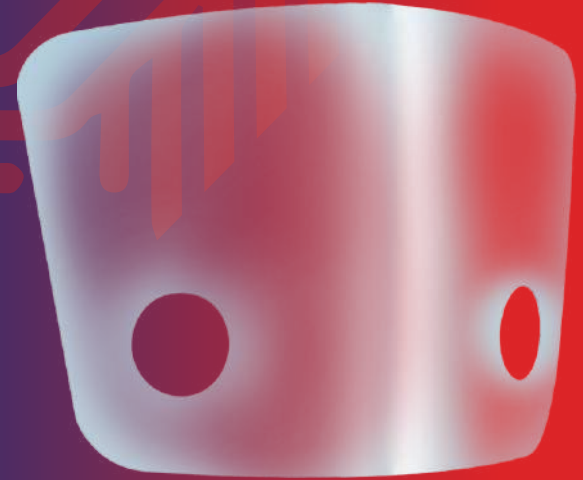
Barrier

FICHA TÉCNICA



Descripción del producto:

Lámina transparente de protección para el rostro y los ojos del usuario en ambientes con riesgos de exposición de aerosoles y gotículas expulsadas por terceros.



Restricción de uso:

- Compatible sólo con respiradores de medio rostro S950 y S900
- Colocar entre la pieza facial y los filtros.
- Recomendable utilizar en conjunto con Exhalation Barrier AIR.

Materiales:

PETG Transparente



airsafetycompany.com

Rev20220303

AIR® | SEGURO
COMODO
MEJOR